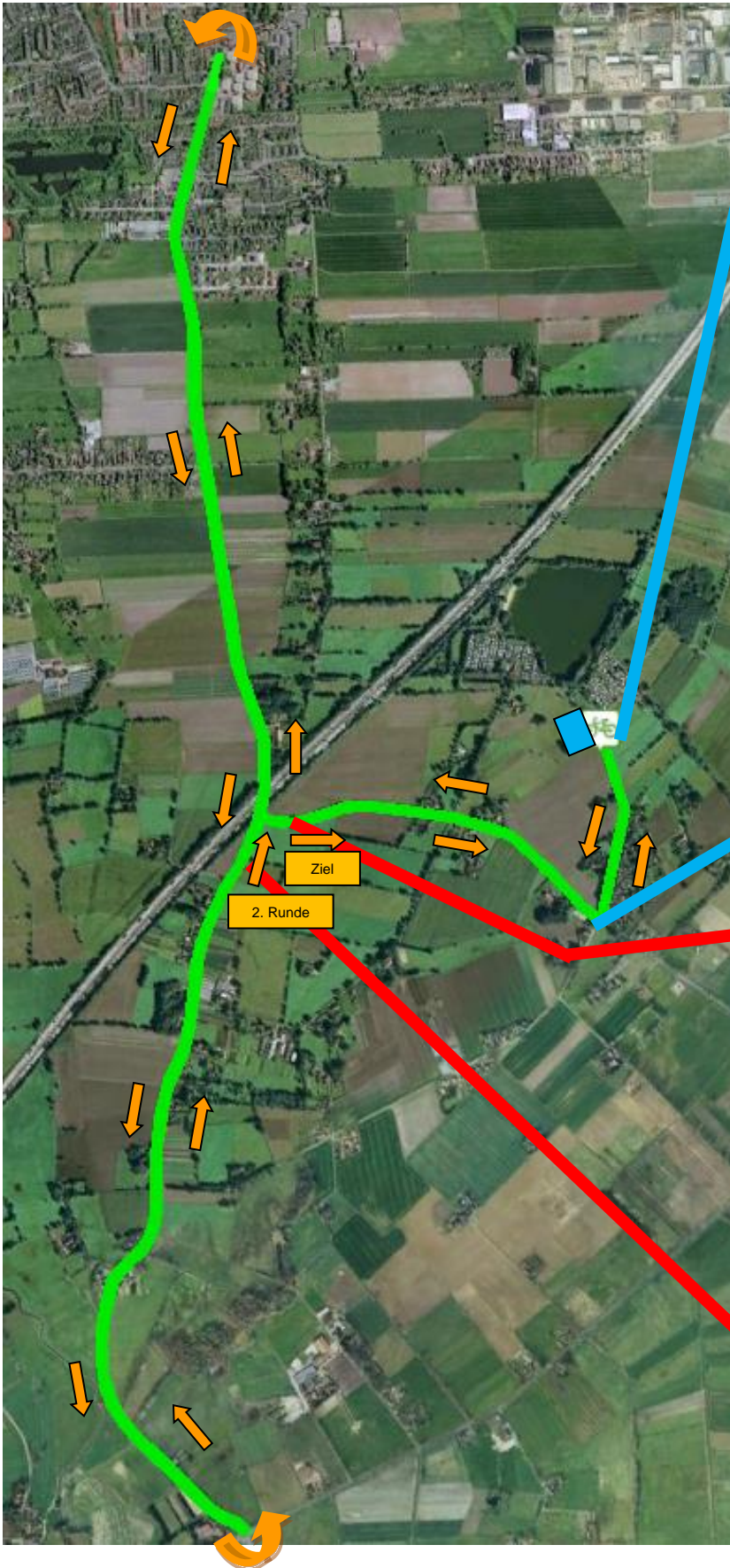
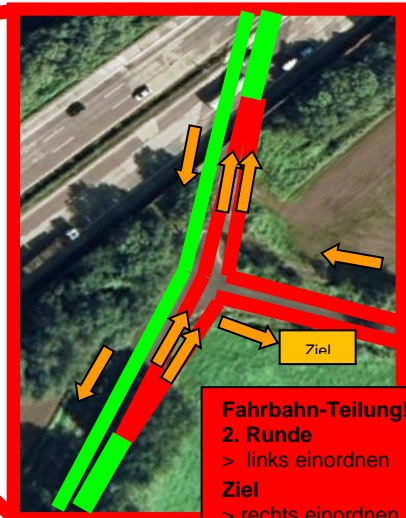


Volks-/Sprint-/Staffel-Triathlon

Radstrecke 20 km (2 Runden)



Ab- & Zufahrt Wechselzone
Rot = absolutes Überholverbot!
entgegenkommende Radfahrer!



Fahrbahn-Teilung!
2. Runde
> links einordnen
Ziel
> rechts einordnen
Rot = absolutes Überholverbot!